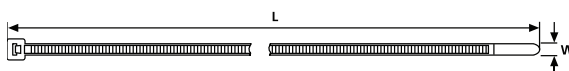


Abraçadeiras Insulok Standard

A Hellermann Tyton possui uma linha completa de abraçadeiras nos mais diversos tamanhos e cores, produzidas dentro de rigorosos padrões de qualidade para a obtenção da máxima performance na amarração de fios e cabos, entre outras aplicações.



Especificações do Material

Material	Poliamida 6.6 (PA6.6)
Cor	Natural e Preta
Temperatura de utilização	-40°C a +85°C
Flamabilidade	UL94V-2



Informações Técnicas

Referência	Embalagem (peças)	Comprimento nominal (mm)	Largura W (mm)	Diâmetro máximo de amarração (mm)	Tensão mínima de ruptura			Ferramenta de aplicação
					kgf	lbs	N	
T18S	1.000	83,0	2,30	16,0	8,0	18,0	80,0	MK7P, MK3P, EVO7
T18R	1.000	100,0	2,50	22,0				
T18I	1.000	140,0	2,50	35,0				
T18L	500	200,0	2,50	55,0				
T25L	100	240,0	2,80	65,0	11,0	25,0	110,0	MK7P, MK3P, MK7HT, EVO7
T25LL	100	330,0	2,80	95,0				
T30R	500	150,0	3,60	35,0				
T30L	100	190,0	3,60	50,0				
T30LL	100	285,0	3,50	80,0	14,0	30,0	135,0	
T40R	100	175,0	4,00	45,0				
T40L	1.000	365,0	4,00	105,0	18,0	40,0	180,0	
T50R	200	200,0	4,60	50,0	22,0	50,0	225,0	MK7HT, MK7P, MK9P, MK9, MK3P, MK9HT, EVO7
T50M	200	245,0	4,60	73,0				
T50L	200	390,0	4,60	110,0				
LR55R	200	195,0	4,70	49,0				
T80I	200	300,0	4,70	85,0	25,0	55,0	245,0	
T120S	100	225,0	7,60	55,0	36,0	80,0	355,0	
T120I	100	300,0	7,60	80,0				
T120R	100	390,0	7,60	100,0	54,0	120,0	535,0	
T120L	50	760,0	7,60	225,0				
RLT150	50	770,0	8,90	225,0				
T150M	25	535,0	8,90	150,0				
T150R	25	390,0	8,90	105,0	68,0	150,0	670,0	
T150L	25	820,0	8,90	245,0				
T150LL	25	925,0	8,90	275,0				
T150XL	25	1095,0	8,90	330,0				
T150XLL	25	1325,0	8,90	405,0				
T250S	50	235,0	13,10	50,0				
T250R	50	535,0	13,10	150,0	113,0	250,0	1115,0	

*Outras cores sob consulta.

Abraçadeiras Insulok (Blister)

A HellermannTyton oferece também a opção de embalagens "blister" com quantidades para o mercado varejista.



Especificações do Material

Material	Poliamida 6.6 (PA6.6)
Cores	Natural e Preta
Temperatura de utilização	-40°C a +85°C
Flamabilidade	UL94V-2



Informações Técnicas

Referência	Embalagem (peças)	Comprimento nominal (mm)	Largura W (mm)	Diâmetro máximo de amarração (mm)	Tensão mínima de ruptura		
					kgf	lbs	N
T18R	100	100,0	2,50	22,0	8,0	18,0	80,0
T18L	100	200,0	2,50	55,0			
T30R	100	150,0	3,60	35,0	14,0	30,0	135,0
T50R	100	200,0	4,60	50,0	22,0	50,0	225,0
T50L	100	390,0	4,60	110,0			
T80I	100	300,0	4,70	85,0	36,0	80,0	355,0
T120R	50	390,0	7,60	100,0	54,0	120,0	535,0
T250R	25	535,0	13,10	150,0	113,0	250,0	1115,0

Kit de Abraçadeiras Insulok (Blister)

Opção de embalagens "blister" com 3 modelos de abraçadeiras.

Especificações do Material

Material	Poliamida 6.6 (PA6.6)
Cores	Natural e Preta
Temperatura de utilização	-40°C a +85°C
Flamabilidade	UL94V-2



Informações Técnicas

Referência	Embalagem (peças)
KIT T18R / T30R / T50R	50 PÇ T18R 50 PÇ T30R 25 PÇ T50R

Abraçadeiras de Aço Inox

As abraçadeiras de aço Inox foram desenvolvidas para suportar as mais severas condições de aplicação: corrosão, vibração, desgaste, radiação e altas temperaturas.

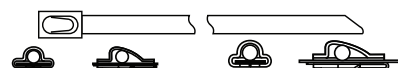


Deve ser utilizada a ferramenta MK9SST para aplicação. Vide página 83.



Especificações do Material

Material	Aço Inox AISI 316
Temperatura de utilização	-80°C a +538°C



Informações Técnicas

Referência	Embalagem (peças)	Comprimento nominal (mm)	Largura (mm)	Diâmetro máximo de amarração (mm)	Tensão mínima de ruptura			Ferramenta de Aplicação
					kgf	lbs	N	
MBT8S	100	201,0	4,6	50,0	45,0	100,0	445,0	MK9SST
MBT14S	100	362,0	4,6	102,0				
MBT20S	100	521,0	4,6	152,0				
MBT27S	100	681,0	4,6	203,0				
MBT33S	100	838,0	4,6	254,0				
MBT8H	50	201,0	7,9	50,0	113,0	250,0	1115,0	
MBT14H	50	362,0	7,9	102,0				
MBT20H	50	521,0	7,9	152,0				
MBT27H	50	681,0	7,9	203,0				
MBT33H	50	838,0	7,9	254,0				

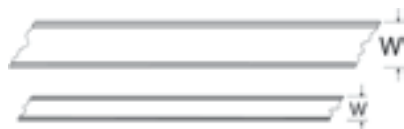
Fitas LFPC

Para aplicação sob a abraçadeira de aço inox. Protege o elemento fixado de eventuais danos causados pelas bordas da abraçadeira e a separação entre metais. O retorno da abraçadeira é uma característica do fechamento por esfera e a fita LFPC absorve este retorno eliminando a folga no ponto de amarração.



Especificações do Material

Material	Poliolefina
Cor	Preta
Temperatura de utilização	-40°C a +90°C
Flamabilidade	UL94V0 Baixo risco de fogo, baixa emissão de gases tóxicos e ácidos corrosivos. Baixa emissão de fumaça.
Especificação	London Underground RSE STD 013, DEF STAN 61,12 (Part 31)



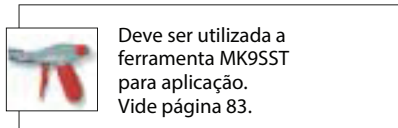
Informações Técnicas

Referência	Embalagem (peças)	Tipo de Abraçadeira	Largura W (mm)
LFPC 70	25 m	MBTS	7,0
LFPC 103	25 m	MBTH	10,3

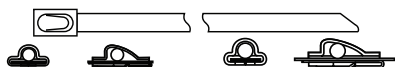


Abraçadeiras de Aço Inox Revestidas com Epóxi

As abraçadeiras de Inox revestidas com Epóxi proporcionam melhor resistência à corrosão e intempéries, mais proteção na amarração e isolamento entre dois tipos diferentes de aço, além de ser isolante elétrico. São indicadas especialmente para aplicações navais.



Deve ser utilizada a ferramenta MK9SST para aplicação. Vide página 83.



Especificações do Material

Material	Aço Inox AISI 316 Revestido com Epóxi
Temperatura de utilização	-80°C a +150°C



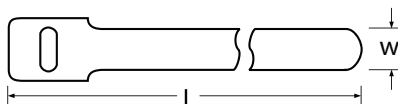
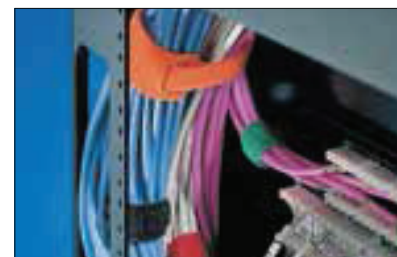
Informações Técnicas

Referência	Embalagem (peças)	Comprimento nominal (mm)	Largura (mm)	Diâmetro máximo de amarração (mm)	Tensão mínima de ruptura			Ferramenta de Aplicação
					kgf	lbs	N	
MBT8SFC	100	201,0	4,6	50,0	45,0	100,0	445,0	MK9SST
MBT14SFC	100	362,0	4,6	102,0				
MBT20SFC	100	521,0	4,6	152,0				
MBT27SFC	100	681,0	4,6	203,0				
MBT8HFC	50	201,0	7,9	50,0				
MBT14HFC	50	362,0	7,9	102,0	113,0	250,0	1115,0	
MBT20HFC	50	521,0	7,9	152,0				
MBT27HFC	50	681,0	7,9	203,0				

Abraçadeiras de Velcro*

Sistema de amarração recuperável especialmente desenvolvido para aplicações onde a exigência de amarração não agride o elemento fixado, tais como: cabos de rede, telefones e fibras ópticas. Ideal para aplicações temporárias onde a constante abertura é requerida.

Disponíveis em diversas cores o que possibilita a realização de identificações com um bom acabamento visual.



Especificações do Material

Material	Polietileno e Poliamida
Temperatura de utilização	-20°C a +75°C
Flamabilidade	UL94HB

Informações Técnicas

Referência	Embalagem (peças)	Comp. nominal (mm)	Largura W (mm)	Diâmetro máximo de amarração (mm)	Tensão mínima de ruptura		
					kgf	lbs	N
GT.50 X 6	10	152,4	12,7	25,0	18,0	40,0	178,0
GT.50 X 8	10	203,2	12,7	44,0	18,0	40,0	178,0
GT.50 X 11	10	279,4	12,7	67,0	18,0	40,0	178,0
GT.75 X 15	10	381,0	19,0	99,0	22,0	50,0	222,0
GT.75 X 1800**	4,5 m	4500,0	19,0	-	-	-	-

Cores

Preta	
Vermelha	
Laranja	
Amarela	
Verde	
Azul	

*Velcro é marca registrada da Velcro Companies.

Sistema de Identificação Marcadores Millenium MHG e W.I.C

O marcador tipo anilha Millenium é a solução ideal para a identificação de fios e cabos. É versátil e de boa relação custo x benefício.

O marcador W.I.C foi especialmente desenvolvido para o uso em fios e cabos já montados e conectados. Ambos possuem exclusivo perfil que agarra no fio, desenvolvido para assegurar que o marcador permaneça no lugar sob condições normais de trabalho ou com vibrações.

Especificações do Material

Material	PVC Flexível
Cor	Números: de 0 a 9 impressos no Código Internacional de cores ou Amarelo Impresso em Preto. Letras: A-Z somente Amarelo Impresso em Preto. Símbolos: + - / . somente Amarelo Impresso em Preto.
Temperatura de utilização	-20°C a +105°C
Flamabilidade	UL94V0

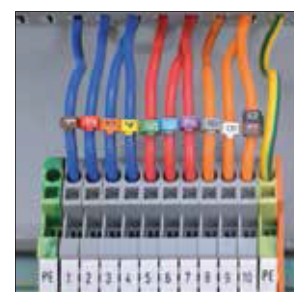
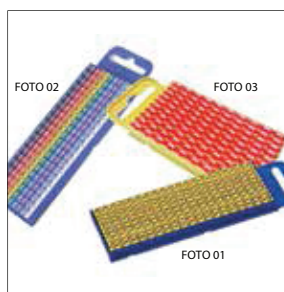


Informações Técnicas

Referência	Embalagem (peças)	Série Métrica (mm) ²	Diâmetro externo para condutores (mm)		L (mm)
			mín.	máx.	
MHG00	100	0,2	1,2	2,0	3,6
MHG1/3	100	0,3 - 1,5	1,0	3,0	3,6
MHG2/5	100	0,5 - 6,0	2,0	5,0	3,6
MHG3/7	100	1,5 - 10,0	3,0	7,0	3,6
MHG4/9	100	4,0 - 16,0	4,0	9,0	5,0
MHG8/16	100	25,0 - 70,0	8,0	16,0	6,0

Especificações do Material

Material	Poliâmida 6.6
Cor	MARCADOR AMARELO IMPRESSO EM PRETO (Foto 01): - Números 0 a 9 - Letras A a Z - Símbolos "terra" ψ / . Embalagem: - Opção 01: fornecidos em cartela com números sortidos. - Opção 02: 1 (um) número ou 1 (uma) letra ou 1 (símbolo) por cartela CÓDIGO INTERNACIONAL DE CORES (CODE): - Números de 0 a 9 Embalagem: - Opção 01: fornecidos em cartela com cores e números sortidos, conforme Foto 02 - Opção 02: fornecidos em cartela com 1 (um) número por cartela e 1 (uma) cor do código internacional de cores, conforme Foto 03.
Temperatura de utilização	-40°C a +85°C
Flamabilidade	UL94V0



Informações Técnicas

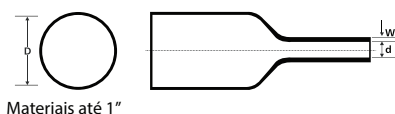
Referência	Embalagem (peças)	Diâmetro Externo do Cabo (mm)	Série Métrica (mm) ²	AWG
W1	200	2,0 a 2,8	0,5 a 1,5	20 a 18
W2	200	2,8 a 3,8	1,5 a 2,5	16 a 14
W3	100	4,3 a 5,3	4,0 a 6,0	10 a 8
WICTOOL®	5	-	-	-

Sistema de Isolação Termocostráteis LVR

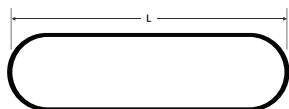
Os tubos termocostráteis LVR possuem boa resistência química e mecânica. São utilizados como luva isolante e protetora em uma larga gama de aplicações eletro-eletrônicas e mecânicas. São utilizados também como isolamento de barramento de baixa tensão em quadros de comando e sistemas " Bus Way ".



Para encolhimento, utilizar a ferramenta de ar quente HGB2100/220 HEAT GUN, consulte página 85.



Materiais até 1"



Materiais acima de 1"

Obs.: Os tubos acima de 1" de diâmetro são fornecidos achatados para facilitar a montagem em barramentos. Material resistente a 105°C.

Especificações do Material

Material	PVC
Cor	Preta*
Taxa de Contração	2:1**
Temp. de utilização	-20°C a +80°C
Temp. de Contração	+80°C a +120°C
Flamabilidade	Antichama UL94V-0
Tensão de Trabalho	1 KV (máximo)
Rigidez Dielétrica	20KV/mm
Contração Longitudinal	30% máx
Dureza	54 shore D



*Outras cores sob consulta.

** 50% nas bitolas até 1" e 35% nas bitolas acima de 1"

Informações Técnicas

Referência	Embalagem (metros)	D Diâmetro Interno Expandido Mínimo		d ø Interno Encolhido Máximo (mm)	W Espessura da parede após encolhimento (mm)
		pol	mm		
LVR12	50	3/64"	1,2	0,6	0,4
LVR16	50	1/16"	1,6	0,8	0,4
LVR24	100	3/32"	2,4	1,2	0,4
LVR32	100	1/8"	3,2	1,6	0,4
LVR48	100	3/16"	4,8	2,4	0,6
LVR64	100	1/4"	6,4	3,2	0,6
LVR80	100	5/16"	7,9	3,2	0,6
LVR95	100	3/8"	9,5	4,8	0,6
LVR127	50	1/2"	12,7	6,4	0,6
LVR159	25	5/8"	15,9	8,0	0,6
LVR190	25	3/4"	19,0	9,5	0,8
LVR254	25	1"	25,4	12,7	0,9

Exemplos de Barramento		Para Tubos de Diâmetro	Referência	Embalagem (metros)	Medidas Internas Expandidas Mínimas			Encolhimento total		
Largura	Espessura				Diâmetro D		Largura Chata L	d	Largura Chata L	Espessura Parede W
pol	pol	mm			pol	mm	mm	mm	mm	
1/2"	1/8"	9,5	LVR159	25	5/8"	15,9	25,0	8,0	14,0	0,6
3/4"	1/8"	12,7	LVR190	25	3/4"	19,0	30,0	9,5	17,0	0,8
1"	1/4"	19,0	LVR254	25	1"	25,4	40,0	13,0	23,0	0,9
1"	1/2"	25,4	LVR310	20	1 1/4"	27,0	42,0	19,0	30,0	0,8
1 1/2"	1/2"	31,8	LVR390	20	1 1/2"	34,0	54,0	22,0	35,0	0,9
2"	1/2"	41,3	LVR500	20	2"	50,0	69,0	32,0	52,0	0,9
2 1/4"	3/8"	44,5	LVR550	20	2 1/4"	52,0	82,0	32,0	54,0	0,9
2 1/2"	1/2"	50,8	LVR620	20	2 1/2"	54,0	85,0	41,0	67,0	1,1
3"	1/2"	60,3	LVR700	20	2 3/4"	63,0	99,0	52,0	78,0	1,1
3 1/2"	1/2"	63,5	LVR760	20	3"	70,0	110,0	52,0	78,0	1,1
4"	3/8"	76,2	LVR800	18	3 1/2"	82,0	129,0	58,0	90,0	1,2
5"	1/4"	85,7	LVR1000	18	4"	101,0	158,6	70,0	105,0	1,4
6"	1/2"	114,0	LVR1400	18	5 1/2"	130,0	210,0	86,0	135,0	2,0

*medida apenas referencial