

## ECX /AR

Arruela de fixação, fabricada em ferro nodular alta resistência mecânica, para fixação de eletrodutos à caixa em conjunto com bucha.

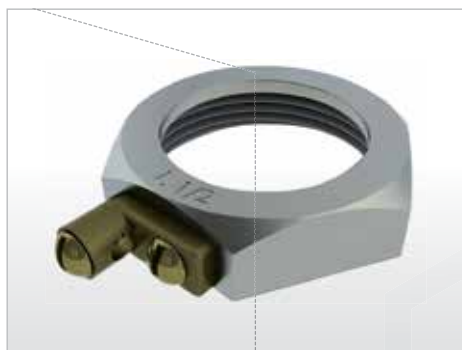
- Arruela sextavada 1/2" a 1.1/2" e oitavada 2" a 6".
- Galvanizada eletrolítico, a pedido galvanizado a fogo.
- Material a fogo, acrescentar sufixo F.
- Material em alumínio, acrescentar sufixo AL.
- Material em Aço inox, acrescentar sufixo IX.
- Rosca BSP ou NPT.



## ECX /BF

Bucha de fixação, fabricada em ferro nodular de alta resistência mecânica, para fixação de eletroduto à caixa, proporcionando proteção de fios e cabos.

- Bucha sextavada 1/2" a 1.1/2" e oitavada 2" a 6".
- Galvanizada eletrolítico, a pedido galvanizado a fogo.
- Material a fogo, acrescentar sufixo F.
- Material em alumínio, acrescentar sufixo AL.
- Material em Aço inox, acrescentar sufixo IX.
- Rosca BSP ou NPT.



## ECX /BT

Bucha com terminal de aterramento fabricada em ferro nodular de alta resistência mecânica, com terminal de aterramento, para fixação de eletrodutos à caixa, proporcionando proteção de fios e cabos.

- Bucha sextavada 1/2" a 1.1/2" e oitavada 2" a 6".
- Galvanizada eletrolítico, a pedido galvanizado a fogo.
- Material a fogo, acrescentar sufixo F.
- Material em alumínio, acrescentar sufixo AL.
- Material em Aço inox, acrescentar sufixo IX.
- Rosca BSP ou NPT.

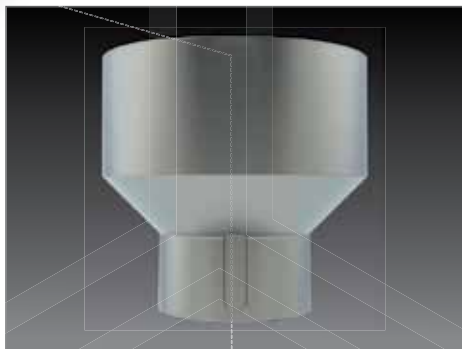


## ECCX /BRD



Bucha de redução, com tipo de proteção Ex d IIC Gb, fabricada em ferro nodular ou alumínio de alta resistência mecânica, com uma rosca interna e outra externa com diâmetros diferentes, para junção de eletroduto à caixa.

- Galvanizada eletrolítico, a pedido galvanizado a fogo. CERTIFICADO DE CONFORMIDADE Nº BVC11.0754
- Material a fogo, acrescentar sufixo F.
- Material em alumínio, acrescentar sufixo AL.
- Rosca BSP ou NPT.

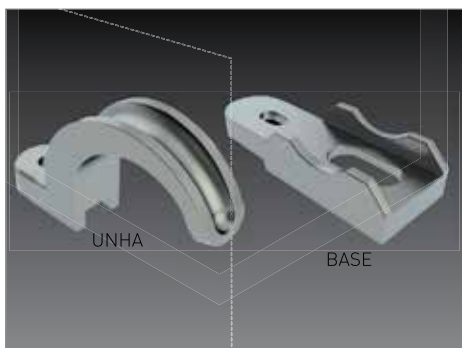


## ECCX /LRD



Luva de redução, com tipo de proteção Ex d IIC Gb, fabricada em ferro nodular ou alumínio de alta resistência mecânica, com duas roscas internas, utilizada na junção de eletrodutos com diâmetros diferentes.

- Galvanizada eletrolítico, a pedido galvanizado a fogo. CERTIFICADO DE CONFORMIDADE Nº BVC11.0755
- Material a fogo, acrescentar sufixo F.
- Material em alumínio, acrescentar sufixo AL.
- Rosca BSP ou NPT.



## ECX /BFU

Abraçadeira unha reforçada e base de apoio fabricada em ferro nodular, de alta resistência mecânica, utilizado para fixação de eletrodutos.

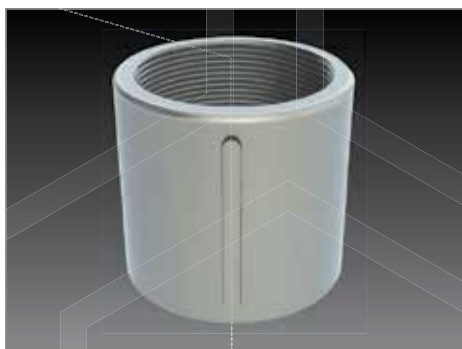
- Galvanizada eletrolítico, a pedido galvanizado a fogo.
- Material a fogo, acrescentar sufixo F.
- Material em alumínio, acrescentar sufixo AL.



## ECX /D

Dreno respiro, fabricado em latão sextavado, com trava para abertura limitada de movimento de escape, para evitar o acúmulo de umidade em invólucros a prova de

- Galvanizada eletrolítico.
- Material em alumínio, acrescentar sufixo AL.
- Rosca BSP ou NPT.



## ECCX /LV



Luva para eletroduto, com tipo de proteção Ex d IIC Gb, fabricada em ferro nodular de alta resistência mecânica, rosca interna, para junção de eletrodutos.

- Galvanizada eletrolítico, a pedido galvanizado a fogo. CERTIFICADO DE CONFORMIDADE Nº BVC11.0756
- Material a fogo, acrescentar sufixo F.
- Material em alumínio, acrescentar sufixo AL.
- Rosca BSP ou NPT.



## ECCX /NC

Niple curto, com tipo de proteção Ex d IIC Gb, fabricado em ferro galvanizado, para acoplamento de duas peças de rosca internas. CERTIFICADO DE CONFORMIDADE Nº BVC11.0757

- Galvanizada eletrolítico, a pedido galvanizado a fogo.
- Material a fogo, acrescentar sufixo F.
- Material em alumínio, acrescentar sufixo AL.
- Rosca BSP ou NPT.



## ECCX /NL

Niple longo, com tipo de proteção Ex d IIC Gb, fabricado em ferro galvanizado, para acoplamento de duas peças de rosca internas. CERTIFICADO DE CONFORMIDADE Nº BVC11.0758

- Galvanizada eletrolítico, a pedido galvanizado a fogo.
- Para material a fogo, acrescentar sufixo F.
- Material em alumínio, acrescentar sufixo AL.
- Rosca BSP ou NPT.



## ECX /BC

Bujão com cabeça, fabricado em ferro nodular ou alumínio de alta resistência mecânica, rosca externa, para vedação de rosca internas.

- Galvanizada eletrolítico, a pedido galvanizado a fogo.
- Material a fogo, acrescentar sufixo FG.
- Material em alumínio, acrescentar sufixo AL.
- Rosca BSP ou NPT.



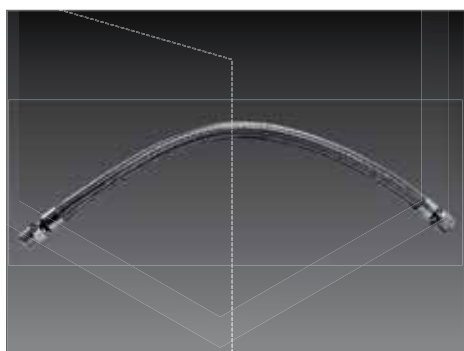
## ECCX /BR

Bujão com rebaixo, com tipo de proteção Ex d IIC Gb, fabricado em liga de alumínio fundido, bitolas de 1/2" a 3" BSP ou NPT. CERTIFICADO DE CONFORMIDADE Nº BVC10.0127



### PCEX -A2

Pressa cabo para cabo não armado com tipo de proteção à prova de explosão Ex d IIC e segurança aumentada Ex e II, com grau de proteção IP66, fabricado em alumínio anodizado, latão zincado eletroliticamente ou, a pedido, em latão niquelado. Roscas NPT, BSP ou Métrica, bitolas de 1/2", 3/4", 1", 1.1/2" e 2".  
CERTIFICADO DE CONFORMIDADE Nº BVC10.0166-X



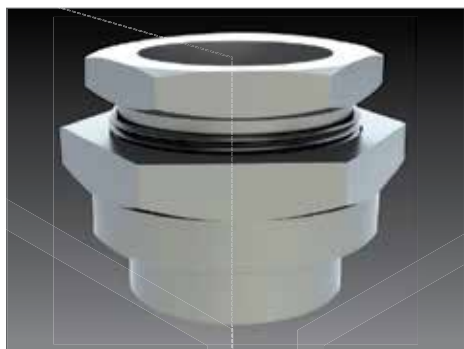
### ECX /TFX

Tubo metálico flexível à prova de Explosão, instalação em área classificada e uso industrial, Zona 1 ou 2 - Grupo IIA ou IIB. Tipo de Proteção Ex d.

Certificado de conformidade CEPEL / INMETRO.

Construído em tubo sanfonado em liga especial de cobre ou aço inox sem costura, revestido externamente com um trançado de fios em liga de cobre e internamente com uma capa isolante trançada em fios de fibra sintética para prevenir possíveis arcos elétricos. Montados com terminais de latão ou aço inox AISI 304 tipo macho/ macho e macho/ união, sendo que o comprimento total pode variar para maior 1,5% e para menor 1%, nunca ultrapassando os 1000 mm de flexível como determina a norma. Indicado para trabalhar sob temperaturas de 20C0 até 160C0.

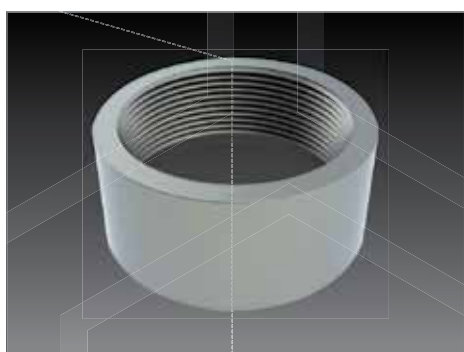
- Material em aço inox acrescentar sufixo IX.



### ECCX /UFF

União fêmea fêmea, com tipo de proteção Ex d IIC Gb. Fabricada em ferro nodular de alta resistência mecânica, composta de corpo, porca de aperto, ponta lisa, duas roscas internas, utilizada na junção de eletrodutos com invólucros à prova de explosão. CERTIFICADO DE CONFORMIDADE Nº BVC11.0760

- União FF sextavada 1/2" a 1.1/2" e oitavada 2" a 4".
- Galvanizada eletrolítico, a pedido galvanizado a fogo.
- Material a fogo, acrescentar sufixo F.
- Material em alumínio, acrescentar sufixo A.
- Rosca BSP ou NPT.



### ECCX /TP

Tampão (CAPS), com tipo de proteção Ex d IIC Gb. Fabricado em ferro nodular de alta resistência mecânica, para vedar e proteger extremidades de eletrodutos. CERTIFICADO DE CONFORMIDADE Nº BVC11.0759

Provido de rosca interna.

- Tampão (CAPS) 1/2" a 4".
- Galvanizada eletrolítico, a pedido galvanizado a fogo.
- Material a fogo, acrescentar sufixo F.
- Material em alumínio, acrescentar sufixo A.
- Rosca BSP ou NPT.



## ECCX /UMF

União macho fêmea, com tipo de proteção Ex d IIC Gb. Fabricada em ferro nodular de alta resistência mecânica, composta de corpo, porca de aperto, ponta lisa, rosca interna e externa, utilizada na junção de eletrodutos com invólucros a prova de explosão.

CERTIFICADO DE CONFORMIDADE Nº BVC11.0761

- União MF sextavada 1/2" a 1.1/2", e oitavada 2" a 4".
- Galvanizada eletrolítico, a pedido galvanizado a fogo.
- Material a fogo, acrescentar sufixo F.
- Material em alumínio, acrescentar sufixo AL.
- Rosca BSP ou NPT.



## ER 15

Condulete em alumínio TGVP, fabricado em alumínio fundido, alta resistência, a prova de tempo, gases, vapores e pó, com junta de vedação e acabamento epoxi cinza claro. A pedido poderão ser fornecidos com tomadas, interruptores etc.

- Rosca BSP ou NPT.
- Consulte-nos condulete em ferro fundido e aço inox.



## EK 40

Suspensão tipo gancho para fixação de luminárias fluorescentes em tubos de 1/2" a 2". Fornecida em alumínio ou ferro galvanizado á fogo.