

BRASIKON®

PLUGUE

Corrente Nominal (A)	Polos	IP	Tensão (V)					
			24	100/130	200/250	380/440	600/690	Até 500Hz
16	3	44	S3072	S3074	S3076	S3079	S3075	S3070
	4		S4072	S4074	S4079	S4076	S4075	S4070
	5		S5072	S5074	S5079	S5076	S5075	S5070
	7		-	-	-	S0076	-	-
32	3		S3272	S3274	S3276	S3279	S3275	S3270
	4		S4272	S4274	S4279	S4276	S4275	S4270
	5		S5272	S5274	S5279	S5276	S5275	S5270
	7	-	-	-	S0276	-	-	
63	3	67	S3572	S3574	S3576	S3579	S3575	S3570
	4		S4572	S4574	S4579	S4576	S4575	S4570
	5		S5572	S5574	S5579	S5576	S5575	S5570
125	3		S3672	S3674	S3676	S3679	S3675	S3670
	4		S4672	S4674	S4679	S4676	S4675	S4670
	5		S5672	S5674	S5679	S5676	S5675	S5670
200	3		-	S3874W	S3876W	S3879W	S3875W	-
	4	-	S4874W	S4879W	S4876W	S4875W	-	



S3070



S3572

PLUGUE 90°

Corrente Nominal (A)	Polos	IP	Tensão (V)				
			100/130	200/250	380/440	600/690	Até 500Hz
16	3	44	S11630	S11633	S11638	-	-
	4		S11631	S11634	S11636	S116367	S116361
	5		S11632	S11635	S11637	S116377	-
32	3		S13230	S13233	S13238	-	-
	4		S13231	S13234	S13236	S132367	S132361
	5		S13232	S13235	S13237	S132377	-



S11630

TOMADA DE SOBREPOR

Corrente Nominal (A)	Polos	IP	Tensão (V)					
			24	100/130	200/250	380/440	600/690	Até 500Hz
16	3	44	S3002	S3004	S3006	S3009	S3005	S3000
	4		S4002	S4004	S4009	S4006	S4005	S4000
	5		S5002	S5004	S5009	S5006	S5005	S5000
	7		-	-	-	S1006	-	-
32	3		S3202	S3204	S3206	S3209	S3205	S3200
	4		S4202	S4204	S4209	S4206	S4205	S4200
	5		S5202	S5204	S5209	S5206	S5205	S5200
	7	-	-	-	S1276	-	-	
63	3	67	S3502	S3504	S3506	S3509	S3505	S3500
	4		S4502	S4504	S4509	S4506	S4505	S4500
	5		S5502	S5504	S5509	S5506	S5505	S5500
125	3		S3602	S3604	S3606	S3609	S3605	S3600
	4		S4602	S4604	S4609	S4606	S4605	S4600
	5		S5602	S5604	S5609	S5606	S5605	S5600
200	3		-	S3804	S3806	S3809	S3805	-
	4	-	S4804	S4809	S4806	S4805	-	



S3002



S3502

TOMADA DE EMBUTIR

Corrente Nominal (A)	Polos	IP	Tensão (V)					
			24	100/130	200/250	380/440	600/690	Até 500Hz
16	3	44	S3042	S3044	S3046	S3049	S3045	S3040
	4		S4042	S4044	S4049	S4046	S4045	S4040
	5		S5042	S5044	S5049	S5046	S5045	S5040
	7		-	-	-	S1046	-	-
32	3	44	S3242	S3244	S3246	S3246	S3245	S3240
	4		S4242	S4244	S4249	S4249	S4245	S4240
	5		S5242	S5244	S5249	S5249	S5245	S5240
	7		-	-	-	S1246	-	-
63	3	67	S3542	S3544	S3546	S3549	S3545	S3540
	4		S4542	S4544	S4549	S4546	S4545	S4540
	5		S5542	S5574	S5549	S5546	S5545	S5540
125	3		S3642	S3644	S3646	S3649	S3645	S3640
	4		S4642	S4644	S4649	S4646	S4645	S4640
200	5		S5642	S5644	S5649	S5646	S5645	S5640
	3	-	S3844	S3846	S3849	S3845	-	
	4	-	S4844	S4849	S4846	S4845	-	



S3042



S3542

ACOPLAMENTO (EXTENSÃO)

Corrente Nominal (A)	Polos	IP	Tensão (V)					
			24	100/130	200/250	380/440	600/690	Até 500Hz
16	3	44	S3052	S3054	S3056	S3059	S3055	S3050
	4		S4052	S4054	S4059	S4056	S4055	S4050
	5		S5052	S5054	S5059	S5056	S5055	S5050
	7		-	-	-	S1056	-	-
32	3	44	S3252	S3254	S3256	S3259	S3255	S3250
	4		S4252	S4254	S4259	S4256	S4255	S4250
	5		S5252	S5254	S5259	S5256	S5255	S5250
	7		-	-	-	S1256	-	-
63	3	67	S3552	S3554	S3556	S3559	S3555	S3550
	4		S4552	S4554	S4559	S4556	S4555	S4550
	5		S5552	S5554	S5559	S5556	S5555	S5550
125	3		S3652	S3654	S3656	S3659	S3655	S3650
	4		S4652	S4654	S4659	S4656	S4655	S4650
200	5		S5652	S5654	S5659	S5656	S5655	S5650
	3	-	S3854W	S3856W	S3859W	S3855W	-	
	4	-	S4854W	S4859W	S4856W	S4855W	-	



S4055



S4656

EXTENSÃO BRASIKON® TIPO: 2BC EXTENSÃO CABEADA COM PLUGUE E 2 TOMADAS

Corrente Nominal (A)	Polos	Tensão (V)					
		24	100/130	200/250	380/440	600/690	Até 500Hz
16	3	S1722	S1724	S1726	S1729	S1725	S1720
	4	S1822	S1824	S1829	S1826	S1825	S1820
	5	S1922	S1924	S1929	S1926	S1925	S1920
32	3	S2722	S2724	S2726	S2729	S2725	S2720
	4	S2822	S2824	S2829	S2826	S2825	S2820



S2826

MÓDULO TOMADA BRASIKON® - 1 TOMADA BRASIKON®

Corrente Nominal (A)	Polos	IP	Tensão (V)					
			24	100/130	200/250	380/440	600/690	Até 500Hz
16	3	sob consulta	SP3004	SP3006	SP3009	SP3005	sob consulta	
	4		SP4004	SP4009	SP4006	SP4005		
	5		SP5004	SP5006	SP5009	SP5005		
32	3		SP3204	SP3206	SP3209	SP3205		
	4		SP4204	SP4209	SP4206	SP4205		
	5		SP5204	SP5209	SP5206	SP5205		



SP3009

TAMPA DE PROTEÇÃO PARA PLUGUES À PROVA D'ÁGUA

Corrente Nominal (A)	Polos	Referência
63	3	S66350
	4	
	5	
125	3	S67350
	4	
	5	



S66350

PLUGUE E ACOPLAMENTO PARA BAIXÍSSIMA TENSÃO

Corrente Nominal (A)	Tensão (Vca)	Polos	IP	Referência
16	42	3	44	S083
				S283



S283

TABELA DE ADAPTADORES DE ROSCA PG/GAS

De: Rosca	Para: Rosca	Referência
PG11,0	BSP 3/8"	S0160
PG13,5	NPT 1/2"	S0046
	NPT 1/2"	S0047
PG16,0	NPT 3/4"	S0048
	NPT 3/4"	S0049
PG21,0	BSP 3/4"	S0149
	BSP 1"	S042
	BSP 1 1/2"	S0029
PG29,0	NPT 1 1/2"	S0030
	NPT 1"	S0051
BSP 1/2	PG 16"	S0156
	PG 21"	S0058
BSP 3/4	BSP 3/4"	S0152
	NPT 3/4"	S0053
BSP 3/8	PG 11"	S070112
	NPT 1"	S0054
BSP 1	PG 29"	S0145
	BSP 3/4"	S0144
BSP 1 1/4	NPT 1 1/4"	S0055



S0149

*Demais prensa cabos consultar página 62

NEWKON®

PLUGUE

Corrente Nominal (A)	Polos	IP	Tensão (V)					
			24	100/130	200/250	380/440	600/690	Até 500Hz
16	3	44	N3072	N3074	N3076	N3079	N3075	N3070
	4		N4072	N4074	N4079	N4076	N4075	N4070
	5		N5072	N5074	N5079	N5076	N5075	N5070
32	3		N3272	N3274	N3276	N3279	N3275	N3270
	4		N4272	N4274	N4279	N4276	N4275	N4270
	5		N5272	N5274	N5279	N5276	N5275	N5270
63	3		-	N3574	N3576	N3579	N3575	-
	4		-	N4574	N4579	N4576	N4575	-
	5		-	N5574	N5579	N5576	N5575	-



N5079

TOMADA DE SOBREPOR

Corrente Nominal (A)	Polos	IP	Tensão (V)					
			24	100/130	200/250	380/440	600/690	Até 500Hz
16	3	44	N3002	N3004	N3006	N3009	N3005	N3000
	4		N4002	N4004	N4009	N4006	N4005	N4000
	5		N5002	N5004	N5009	N5006	N5005	N5000
32	3		N3202	N3204	N3206	N3209	N3205	N3200
	4		N4202	N4204	N4209	N4206	N4205	N4200
	5		N5202	N5204	N5209	N5206	N5205	N5200
63	4	67	-	N4504	N4509	N4506	N4505	-



N4206

PLUGUE FIXO DE SOBREPOR (INLET)

Corrente Nominal (A)	Polos	IP	Tensão (V)					
			24	100/130	200/250	380/440	600/690	Até 500Hz
16	3	44	NN3002	NN3004	NN3006	NN3009	NN3005	NN3000
	4		NN4002	NN4004	NN4009	NN4006	NN4005	NN4000
	5		NN5002	NN5004	NN5009	NN5006	NN5005	NN5000
32	3		NN3202	NN3204	NN3206	NN3209	NN3205	NN3200
	4		NN4202	NN4204	NN4209	NN4206	NN4205	NN4200
	5		NN5202	NN5204	NN5209	NN5206	NN5205	NN5200



NN3009

TOMADA DE EMBUTIR

Corrente Nominal (A)	Polos	IP	Tensão (V)					
			24	100/130	200/250	380/440	600/690	Até 500Hz
16	3	44	N3042	N3044	N3046	N3049	N3045	N3040
	4		N4042	N4044	N4049	N4046	N4045	N4040
	5		N5042	N5044	N5049	N5046	N5045	N5040
32	3		N3242	N3244	N3246	N3249	N3245	N3240
	4		N4242	N4244	N4249	N4246	N4245	N4240
	5		N5242	N5244	N5249	N5246	N5245	N5240
63	4	67	-	N4544	N4549	N4546	N4545	-



N3042

PLUGUE FIXO DE EMBUTIR (INLET)

Corrente Nominal (A)	Polos	IP	Tensão (V)					
			24	100/130	200/250	380/440	600/690	Até 500Hz
16	3	44	NN3042	NN3044	NN3046	NN3049	NN3045	NN3040
	4		NN4042	NN4044	NN4049	NN4046	NN4045	NN4040
	5		NN5042	NN5044	NN5049	NN5046	NN5045	NN5040
32	3		NN3242	NN3244	NN3246	NN3249	NN3245	NN3240
	4		NN4242	NN4244	NN4249	NN4246	NN4245	NN4240
	5		NN5242	NN5244	NN5249	NN5246	NN5245	NN5240



NN3049

ACOPLAMENTO

Corrente Nominal (A)	Polos	IP	Tensão (V)				
			24	100/130	200/250	380/440	600/690
16	3	44	N3052	N3054	N3056	N3059	N3055
	4		N4052	N4054	N4059	N4056	N4055
32	3		N3252	N3254	N3256	N3259	N3255
	4		N4252	N4254	N4259	N4256	N4255



N3259

SHOCK TITE®

PLUGUE

Corrente Nominal (A)	Polos	IP	Tensão (V)					
			24	100/130	200/250	380/440	600/690	Até 500Hz
16	3	67	S3072W	S3074W	S3076W	S3079W	S3075W	S3070W
	4		S4072W	S4074W	S4079W	S4076W	S4075W	S4070W
	5		S5072W	S5074W	S5079W	S5076W	S5075W	S5070W
32	3		S3272W	S3274W	S3276W	S3279W	S3275W	S3270W
	4		S4272W	S4274W	S4279W	S4276W	S4275W	S4270W
	5		S5272W	S5274W	S5279W	S5276W	S5275W	S5270W
63	3		S3572W	S3574W	S3576W	S3579W	S3575W	S3570W
	4		S4572W	S4574W	S4579	S4576W	S4575W	S4570W
	5		S5572W	S5574W	S5579W	S5576W	S5575W	S5570W
125	3		S3672W	S3674W	S3676W	S3679W	S3675W	S3670W
	4		S4672W	S4674W	S4679W	S4676W	S4675W	S4670W
	5		S5672W	S5674W	S5679W	S5676W	S5675W	S5670W
200	3		S3872W	S3874W	S3876W	S3879W	S3875W	S3870W
	4		S4872W	S4874W	S4879W	S4876W	S4875W	S4870W
	5		-	S5874W	S5879W	S5876W	S5875W	-
250	4		-	-	-	-	S4971W	-



S3072W

TOMADA DE SOBREPOR

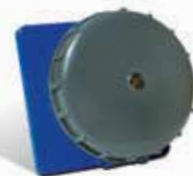
Corrente Nominal (A)	Polos	IP	hv (V)					
			24	100/130	200/250	380/440	600/690	Até 500Hz
16	3	67	S3002W	S3004W	S3006W	S3009W	S3005W	S3000W
	4		S4002W	S4004W	S4009W	S4006W	S4005W	S4000W
	5		S5002W	S5004W	S5009W	S5006W	S5005W	S5000W
32	3		S3202W	S3204W	S3206W	S3209W	S3205W	S3200W
	4		S4202W	S4204W	S4209W	S4206W	S4205W	S4200W
	5		S5202W	S5204W	S5209W	S5206W	S5205W	S5200W
63	3		S3502W	S3504W	S3506W	S3509W	S3505W	S3500W
	4		S4502W	S4504W	S4509W	S4506W	S4505W	S4500W
	5		S5502W	S5504W	S5509W	S5506W	S5505W	S5500W
125	3		S3602W	S3604W	S3606W	S3609W	S3605W	S3600W
	4		S4602W	S4604W	S4609W	S4606W	S4605W	S4600W
	5		S5602W	S5604W	S5609W	S5606W	S5605W	S5600W
200	4		-	S4804W	S4809W	S4806W	S4805W	-
	5		-	S5804W	S5809W	S5806W	S5805W	-
	250		4	-	-	-	-	S4901W



S4005W

TOMADA DE EMBUTIR

Corrente Nominal (A)	Polos	IP	Tensão (V)					
			24	100/130	200/250	380/440	600/690	Até 500Hz
16	3	67	S3042W	S3044W	S3046W	S3049W	S3045W	S3040W
	4		S4042W	S4044W	S4049W	S4046W	S4045W	S4040W
	5		S5042W	S5044W	S5049W	S5046W	S5045W	S5040W
32	3		S3242W	S3244W	S3246W	S3249W	S3245W	S3240W
	4		S4242W	S4244W	S4249W	S4246W	S4245W	S4240W
	5		S5242W	S5244W	S5249W	S5246W	S5245W	S5240W
63	3		S3542W	S3544W	S3546W	S3549W	S3545W	S3540W
	4		S4542W	S4544W	S4549W	S4546W	S4545W	S4540W
	5		S5542W	S5544W	S5549W	S5546W	S5545W	S5540W
125	3		S3642W	S3644W	S3646W	S3649W	S3645W	S3640W
	4		S4642W	S4644W	S4649W	S4646W	S4645W	S4640W
	5		S5642W	S5644W	S5649W	S5646W	S5645W	S5640W
200	4		-	S4844W	S4849W	S4846W	S4845W	-
	5		-	S5844W	S5849W	S5846W	S5845W	-
	250		4	-	-	-	-	S4941W



S3546W

PLUGUE FIXO DE EMBUTIR (INLET)

Corrente Nominal (A)	Polos	IP	Tensão (V)					
			24	100/130	200/250	380/440	600/690	Até 500Hz
16	3	67	S3032W	S3034W	S3036W	S3039W	S3035W	S3030W
	4		S4032W	S4034W	S4039W	S4036W	S4035W	S4030W
	5		S5032W	S5034W	S5039W	S5036W	S5035W	S5030W
32	3		S3232W	S3234W	S3236W	S3239W	S3235W	S3230W
	4		S4232W	S4234W	S4239W	S4236W	S4235W	S4230W
	5		S5232W	S5234W	S5239W	S5236W	S5235W	S5230W
63	3		S3532W	S3534W	S3536W	S3539W	S3535W	S3530W
	4		S4532W	S4534W	S4539W	S4536W	S4535W	S4530W
	5		S5532W	S5534W	S5539W	S5536W	S5535W	S5530W
125	3		S3632W	S3634W	S3636W	S3639W	S3635W	S3630W
	4		S4632W	S4634W	S4639W	S4636W	S4635W	S4630W
	5		S5632W	S5634W	S5639W	S5636W	S5635W	S5630W
200	3		S3832W	S3834W	S3836W	S3839W	S3835W	S3830W
	4		S4832W	S4834W	S4839W	S4836W	S4835W	S4830W
	5		-	S5834W	S5839W	S5836W	S5835W	-
250	4	-	-	-	-	S4931W	-	



S3034W

ACOPLAMENTO (EXTENSÃO)

Corrente Nominal (A)	Polos	IP	Tensão (V)					
			24	100/130	200/250	380/440	600/690	Até 500Hz
16	3	67	S3052W	S3054W	S3056W	S3059W	S3055W	S3050W
	4		S4052W	S4054W	S4059W	S4056W	S4055W	S4050W
	5		S5052W	S5054W	S5059W	S5056W	S5055W	S5050W
32	3		S3252W	S3254W	S3256W	S3259W	S3255W	S3250W
	4		S4252W	S4254W	S4259W	S4256W	S4255W	S4250W
	5		S5252W	S5254W	S5259W	S5256W	S5255W	S5250W
63	3		S3552W	S3554W	S3556W	S3559W	S3555W	S3550W
	4		S4552W	S4554W	S4559W	S4556W	S4555W	S4550W
	5		S5552W	S5554W	S5559W	S5556W	S5555W	S5550W
125	3		S3652W	S3654W	S3656W	S3659W	S3655W	S3650W
	4		S4652W	S4654W	S4659W	S4656W	S4655W	S4650W
	5		S5652W	S5654W	S5659W	S5656W	S5655W	S5650W
200	3		S3852W	S3854W	S3856W	S3859W	S3855W	S3850W
	4		S4852W	S4854W	S4859W	S4856W	S4855W	S4850W
	5		-	S5854W	S5859W	S5856W	S5855W	-
250	4	-	-	-	-	S4951W	-	



S4055W

TOMADA DE EMBUTIR COM FLANGE 4X4"

Corrente Nominal (A)	Polos	IP	Tensão (V)		
			100/130	200/250	380/440
16	3	67	S10700075	S10700050	S10700055
	4		S10700115	S10700104	S10700056
	5		S10700118	S10700120	S10700119
32	3		S10700110	S10700109	S10700057
	4		S10700116	S10700117	S10700058
	5		S10700121	S10700123	S10700122



S10700075

TAMPA DE PROTEÇÃO PARA PLUGUES À PROVA D'ÁGUA

Corrente Nominal (A)	Polos	Referência
16	3	S61330
	4	S61340
	5	S61350
32	3	S63340
	4	
	5	S63350
63	3	S66350
	4	
	5	
125	3	S66350
	4	
	5	



S66350

Corrente Nominal (A)	Polos	Referência
200/250	3	S67350
	4	
	5	



S67350

PLUGUES E TOMADAS PARA CONTAINERS

Descrição	Nº Contatos	Amp.	Tensão (V)	IP	Referência
Tomada de sobrepor bloqueio mecânico	3P+T	32A	380/440	67	SS4203B
Tomada de sobrepor bloqueio mecânico c/disjuntor					SS4203D
Tomada de sobrepor bloqueio mecânico c/diazed					SS4203DZ
Tomada de sobrepor compacta					SBC4203W
Tomada de embutir compacta					SBC4243W
Plugue					S4273W
Acoplamento					S4253W
Tomada de sobrepor					S4203W
Tomada de embutir					S4243W
Plugue fixo de embutir (inlet)					S4233W



SBC4203W

*Para contatos niquelados acrescentar NQ após o código. Para rosca Gas verificar adaptadores na página 44.

SURELOCK®

TOMADA COMPACTA BLOQUEIO MECÂNICO DE SOBREPOR

Corrente Nominal (A)	Polos	IP	Tensão (V)					
			24	100/130	200/250	380/440	600/690	Até 500Hz
16	3	44	S3002T	S3004T	S3006T	S3009T	S3005T	S3000T
	4		S4002T	S4004T	S4009T	S4006T	S4005T	S4000T
	5		S5002T	S5004T	S5009T	S5006T	S5005T	S5000T
32	3		S3202T	S3204T	S3206T	S3209T	S3205T	S3200T
	4		S4202T	S4204T	S4209T	S4206T	S4205T	S4200T
	5		S5202T	S5204T	S5209T	S5206T	S5205T	S5200T
16	3	66	-	SBC3004W	SBC3006W	SBC3009W	-	-
	4		-	SBC4004W	SBC4009W	SBC4006W	-	-
	5		-	SBC5004W	SBC5009W	SBC5006W	-	-
32	3		-	SBC3204W	SBC3206W	SBC3209W	-	-
	4		-	SBC4204W	SBC4209W	SBC4206W	-	-
	5		-	SBC5204W	SBC5209W	SBC5206W	-	-



S3002T

TOMADA COMPACTA BLOQUEIO MECÂNICO

Corrente Nominal (A)	Polos	IP	Tensão (V)					
			24	100/130	200/250	380/440	600/690	Até 500Hz
16	3	44	S3042T	S3044T	S3046T	S3049T	S3045T	S3040T
	4		S4042T	S4044T	S4049T	S4046T	S4045T	S4040T
	5		S5042T	S5044T	S5049T	S5046T	S5045T	S5040T
32	3		S3242T	S3244T	S3246T	S3249T	S3245T	S3240T
	4		S4242T	S4244T	S4249T	S4246T	S4245T	S4240T
	5		S5242T	S5244T	S5249T	S5246T	S5245T	S5240T
16	3	67	-	SBC3044W	SBC3046W	SBC3049W	-	-
	4		-	SBC4044W	SBC4049W	SBC4046W	-	-
	5		-	SBC5044W	SBC5049W	SBC5046W	-	-
32	3		-	SBC3244W	SBC3246W	SBC3249W	-	-
	4		-	SBC4244W	SBC4249W	SBC4246W	-	-
	5		-	SBC5244W	SBC5249W	SBC5246W	-	-



S3042T

TOMADA COMPACTA BLOQUEIO MECÂNICO

Corrente Nominal (A)	Polos	Tensão (V)			
		100/130	200/250	380/440	600/690
63	3	S3544TRM	S3546TRM	S3549TRM	S3545TRM
	4	S4544TRM	S4549TRM	S4546TRM	S4545TRM
	5	S5544TRM	S5549TRM	S5546TRM	S5545TRM



S3546TRM

TOMADA DE SOBREPOR **BLOQUEIO MECÂNICO**

Corrente Nominal (A)	Polos	IP	Tensão (V)					
			24	100/130	200/250	380/440	600/690	Até 500Hz
16	3	44	S3002B	S3004B	S3006B	S3009B	S3005B	S3000B
	4		S4002B	S4004B	S4009B	S4006B	S4005B	S4000B
	5		S5002B	S5004B	S5009B	S5006B	S5005B	S5000B
32	3		S3202B	S3204B	S3206B	S3209B	S3205B	S3200B
	4		S4202B	S4204B	S4209B	S4206B	S4205B	S4200B
	5		S5202B	S5204B	S5209B	S5206B	S5205B	S5200B
16	3	65	SS3002B	SS3004B	SS3006B	SS3009B	SS3005B	SS3000B
	4		SS4002B	SS4004B	SS4009B	SS4006B	SS4005B	SS4000B
	5		SS5002B	SS5004B	SS5009B	SS5006B	SS5005B	SS5000B
32	3		SS3202B	SS3204B	SS3206B	SS3209B	SS3205B	SS3200B
	4		SS4202B	SS4204B	SS4209B	SS4206B	SS4205B	SS4200B
	5		SS5202B	SS5204B	SS5209B	SS5206B	SS5205B	SS5200B



S3009B

TOMADA DE SOBREPOR **BLOQUEIO MECÂNICO EM ALUMÍNIO (COM DIAZED)**

Corrente Nominal (A)	Polos	IP	Tensão (V)					
			24	100/130	200/250	380/440	600/690	Até 500Hz
16	3	44	S3002DZ	S3004DZ	S3006DZ	S3009DZ	S3005DZ	S3000DZ
	4		S4002DZ	S4004DZ	S4009DZ	S4006DZ	S4005DZ	S4000DZ
	5		S5002DZ	S5004DZ	S5009DZ	S5006DZ	S5005DZ	S5000DZ
32	3		S3202DZ	S3204DZ	S3206DZ	S3209DZ	S3205DZ	S3200DZ
	4		S4202DZ	S4204DZ	S4209DZ	S4206DZ	S4205DZ	S4200DZ
	5		S5202DZ	S5204DZ	S5209DZ	S5206DZ	S5205DZ	S5200DZ
16	3	65	SS3002DZ	SS3004DZ	SS3006DZ	SS3009DZ	SS3005DZ	SS3000DZ
	4		SS4002DZ	SS4004DZ	SS4009DZ	SS4006DZ	SS4005DZ	SS4000DZ
	5		SS5002DZ	SS5004DZ	SS5009DZ	SS5006DZ	SS5005DZ	SS5000DZ
32	3		SS3202DZ	SS3204DZ	SS3206DZ	SS3209DZ	SS3205DZ	SS3200DZ
	4		SS4202DZ	SS4204DZ	SS4209DZ	SS4206DZ	SS4205DZ	SS4200DZ
	5		SS5202DZ	SS5204DZ	SS5209DZ	SS5206DZ	SS5205DZ	SS5200DZ



S3009DZ

TOMADA DE SOBREPOR **BLOQUEIO MECÂNICO (C/DISJUNTOR) EM TERMOPLÁSTICO/ALUMÍNIO**

Corrente Nominal (A)	Polos	Material	IP	Tensão (V)					
				100/130	200/250	380/440			
16	3	termoplástico	44	S3004D	S3006D	S3009D			
	4			S4004D	S4009D	S4006D			
	5			S5004D	S5009D	S5006D			
32	3			SS3204D	SS3206D	SS3209D			
	4			SS4204D	SS4209D	SS4206D			
	5			SS5204D	SS5209D	SS5206D			
16	3		alumínio	67	SS3004DZ	SS3006DZ	SS3009DZ		
	4				SS4004DZ	SS4009DZ	SS4006DZ		
	5				SS5004DZ	SS5009DZ	SS5006DZ		
32	3	SS3204DZ			SS3206DZ	SS3209DZ			
	4	SS4204DZ			SS4209DZ	SS4206DZ			
	5	SS5204DZ			SS5209DZ	SS5206DZ			
63	3	alumínio		65	S3504DJ	S3506DJ	S3509DJ		
	4				S4504DJ	S4509DJ	S4506DJ		
	5				S5504DJ	S5509DJ	S5506DJ		
	termoplástico		3	67	SA3504DJ	SA3506DJ	SA3509DJ		
			4		SA4504DJ	SA4509DJ	SA4506DJ		
			5		SA5504DJ	SA5509DJ	SA5506DJ		
			alumínio		3	65	S3504D	S3506D	S3509D
					4		S4504D	S4509D	S4506D
					5		S5504D	S5509D	S5506D
alumínio	3	65	SA3504D	SA3506D	SA3509D				
	4		SA4504D	SA4509D	SA4506D				
	5		SA5504D	SA5509D	SA5506D				



S3006D

TOMADA DE SOBREPOR **BLOQUEIO MECÂNICO EM TERMOPLÁSTICO/ALUMÍNIO**

Corrente Nominal (A)	Polos	Material	IP	Tensão (V)			
				100/130	200/250	380/440	600/690
63	3	termoplástico	67	S3504B	S3506B	S3509B	S3505B
	4			S4504B	S4509B	S4506B	S4505B
	5			S5504B	S5509B	S5506B	S5505B
	3	alumínio	65	SA3504B	SA3506B	SA3509B	SA3505B
	4			SA4504B	SA4509B	SA4506B	SA4505B
5	SA5504B	SA5509B	SA5506B	SA5505B			



S3509B

TOMADA DE SOBREPOR **BLOQUEIO MECÂNICO (CARÇA EM ALUMÍNIO)**

Corrente Nominal (A)	Polos	IP	Tensão (V)		
			100/130	200/250	380/440
125	3	65	S3604B	S3606B	S3609B
	4		S4604B	S4609B	S4606B
	5		S5604B	S5609B	S5606B
200	3		S3804B	S3806B	S3809B
	4		S4804B	S4809B	S4809B
	5		S5804B	S5809B	S5806B



S3609B

TOMADA DE SOBREPOR **BLOQUEIO MECÂNICO C/ DISJUNTOR (CARÇA EM ALUMÍNIO)**

Corrente Nominal (A)	Polos	IP	Tensão (V)		
			100/130	200/250	380/440
125	3	65	S3604D	S3604D	S3609D
	4		S4604D	S4604D	S4606D
	5		S5604D	S5604D	S5606D
200	3		S3804D	S3806D	S3809D
	4		S4804D	S4809D	S4809D
	5		S5804D	S5809D	S5806D



S3609D

TOMADA BLOQUEIO SURELOCK® (DUPLO)



S18120841

Corrente Nominal (A)	Polos	IP	Tensão (V)	
			220/240	380/440
16	3	54	S18120841	S18122068
	4		S18120620	S18120563
32	3		S18120533	S18122069
	5		S18122070	S18120371

DISPOSITIVO DE TRAVAMENTO DE FONTE DE ENERGIA PARA MOTORES



SS4006MIT

Corrente Nominal (A)	Polos	Tensão (V)
		380/440
16	4	SS4006MIT
32		SS4206MIT
63		S4506MIT
125		S4606MIT

INVERSORES DE FASE STECK®

Referências normativas: Conforme a norma NBR IEC 60309-1 e IEC 60309-2

Descrição	Amp. (A)	Polos	Tensão (V)	Referência
Plugue inversor	16	5	380/440	S70156
	32			S70256
Plugue fixo de sobrepor (inlet)	16			S77156
	32			S77256
Plugue fixo de embutir (inlet)	16			S86156
	32			S86256
Plugue fixo angular 45°	16			S87156
	32			S87256
Plugue angular 90°	16			S74156
	32			S615G
Tampa	16			S615G
	32			S625G



S77156

QUASAR®

TOMADA INCLINADA DE EMBUTIR

Dimensões (mm)	Corrente Nominal (A)	Tensão (V)	Polos	Grau de Proteção		Referência	
				IP	IK		
65x85	16	100/130	3	67	08	QUA3044	
65x85			4			QUA4044	
90x100			5			QUA5044	
65x85			200/250			3	QUA3046
65x85						4	QUA4049
90x100						5	QUA5049
65x85		380/415				3	QUA3049
65x85						4	QUA4046
90x100						5	QUA5046
-			3			-	
65x85			500			4	QUA4047
90x100						5	QUA5047
90x100	3	QUA3244					
90x100	100/130	4		QUA4244			
90x100		5		QUA5244			
90x100		200/250		3	QUA3246		
90x100			4	QUA4246			
90x100			5	QUA5246			
90x100			380/415	3	QUA3249		
90x100	4			QUA4246			
90x100	5			QUA5246			
-	3	-					
90x100	500	4		QUA4247			
90x100		5		QUA5247			
-		3	-				
100x107		63	100/130	4	QUA4544		
100x107				5	QUA5544		
100x107				200/250	3	QUA3546	
100x107	4				QUA4549		
100x107	5				QUA5549		
-	3				-		
100x107	380/415		4		QUA4546		
100x107			5		QUA5546		
-			3	-			
100x107			500	4	QUA4547		
100x107				5	QUA5547		



QUA3246

TOMADA INCLINADA DE EMBUTIR PARA CONTAINER

Corrente Nominal (A)	Tensão (V)	Polos	Grau de Proteção		Referência
			IP	IK	
32	380/440	4	67	08	QUA4243



QUA4243

TOMADA DE EMBUTIR COM TAMPA

Referências normativas: NBR 14136 e NBR NM 60884-1

Corrente Nominal (A)	Tensão	Polos	Descrição	IP	Referência
10A	250V~	2P+T	Tomada c/tampa	44	S8640
20A					S8641

Obs.: IP44 válido para tomada fechada. No caso de montagem com um plugue, prevalecerá o menor índice de proteção do conjunto.

BREVE LANÇAMENTO!



S8640

TOMADA COM BLOQUEIO

Dimensões (mm)	Corrente Nominal (A)	Tensão (V)	Polos	Grau de Proteção		Referência
				IP	IK	
103x225	16	100/130	3	65	09	QUA3044B
			4			QUA4044B
			5			QUA5044B
		200/250	3			QUA3046B
			4			QUA4049B
			5			QUA5049B
		380/415	3			QUA3049B
			4			QUA4046B
			5			QUA5046B
		500	3			-
			4			QUA4047B
			5			QUA5047B
	32	100/130	3			QUA3244B
			4			QUA4244B
			5			QUA5244B
		200/250	3			QUA3246B
			4			QUA4246B
			5			QUA5246B
		380/415	3			QUA3249B
			4			QUA4246B
			5			QUA5246B
		500	3			-
			4			QUA4247B
			5			QUA5247B



QUA3044B

TOMADA DE SOBREPOR COM BLOQUEIO

Corrente Nominal (A)	Tensão (V)	Polos	IP	IK	Referência
63	380/415	4	65	9	QUA4506DIN
	500				QUA4506
	QUA4507DIN				



TOMADAS MULTIPOLARES

MIOLO MACHO

Contatos: prata passivada

Opcional: pino de bloqueio, ref.SPBS



Polos	Referência
6	SMP06
10	SMP10
16	SMP16
24	SMP24
32	1(SMP16)+1(SMPPR16)
48	1(SMP24)+1(SMPPR24)

MIOLO FÊMEA

Contatos: prata passivada

Opcional: pino de bloqueio, ref.SPBS



Polos	Referência
6	SMB06
10	SMB10
16	SMB16
24	SMB24
32	1(SMB16)+1(SMBPR16)
48	1(SMB24)+1(SMBPR24)

MIOLO MACHO (380V)

Contatos: prata passivada

Opcional: pino de bloqueio, ref.SPBS



Polos	Referência
6	SMP635
12	SMP63512*

* contato com parafuso

MIOLO FÊMEA (380V)

Contatos: prata passivada

Opcional: pino de bloqueio, ref.SPBS



Polos	Referência
6	SMB635
12	SMB63512*

* contato com parafuso

MIOLO MACHO

Contatos: prata passivada 10A-250V

As referências acompanham o mesmo número de contatos.

Ex. SDDMM03 = 3 contatos tipo crimp.



Polos	Referência
4	SDMM04P*
6	SDMM06C**
8	SDMM08**

* contato com parafuso

** contato crimp

MIOLO FÊMEA

Contatos: prata passivada 10A-250V

As referências acompanham o mesmo número de contatos.

Ex. SDDMF03 = 3 contatos tipo crimp.



Polos	Referência
4	SDMF04P*
6	SDMF06C**
8	SDMF08**

* contato com parafuso

** contato crimp

CARCAÇA BASE BAIXA - 2 TRAVAS

Entrada de fiação: inferior



Polos	Referência
10	SCBB2T10
16	SCBB2T16
24	SCBB2T24
32	SCBB2T32
48	SCBB2T48

CARCAÇA BASE BAIXA - 1 TRAVA

Entrada de fiação: inferior



Polos	Referência
6	SCBB1T06
10	SCBB1T10
16	SCBB1T16
24	SCBB1T24
32	SCBB1T32
48	SCBB1T48

CARCAÇA BASE BAIXA - 1 TRAVA C/TAMPA MOLA

Entrada de fiação: inferior



Polos	Referência
6	SCBB1TTM06
10	SCBB1TTM10
16	SCBB1TTM16
24	SCBB1TTM24

TOMADAS MULTIPOLARES

**CARCAÇA BASE ALTA
1 TRAVA C/TAMPA MOLA**
Entrada de fiação: prensa cabos lateral



Polos	Referência
6	SCBA1TTM06
10	SCBA1TTM10
16	SCBA1TTM16
24	SCBA1TTM24

**CARCAÇA BASE ALTA
1 TRAVA S/TAMPA**
Entrada de fiação: inferior



Polos	Referência
6	SCBA1T06
10	SCBA1T10
16	SCBA1T16
24	SCBA1T24

**CARCAÇA BASE ALTA -
2 TRAVAS S/TAMPA**
Entrada de fiação: prensa cabos lateral



Polos	Referência
10	SCBA2T10
16	SCBA2T16
24	SCBA2T24

CARCAÇA PLUGUE - 2 REBITES
Prensa cabos: superior



Polos	Referência
4	SDCP04
8	SDCP08

CARCAÇA ACOPL. - 1 TRAVA
Entrada de fiação: superior



Polos	Referência
4	SDCAT04
8	SDCAT08

CARCAÇA BASE BAIXA - 1 TRAVA
Entrada de fiação: inferior



Polos	Referência
4	SDCT04
8	SDCT08

**CARCAÇA BASE BAIXA 90°
1 TRAVA**
Entrada de fiação: inferior



Polos	Referência
4	SDCT0490
8	SDCT0890

TAMPA TOMADA SD



Referência
STMF06

CONTATO CRIMP MACHO

Contato: prata passivada
Ligação nos contatos (mm²):
Min = 0,75 Máx. = 1



Referência
S636*

* Pode ser vendido avulso p/reposição

CONTATO CRIMP FÊMEA

Contato: prata passivada
Ligação nos contatos (mm²):
Min = 0,75 Máx. = 1

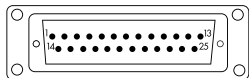


Referência
S637*

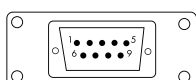
* Pode ser vendido avulso p/reposição

TOMADAS MULTIPOLARES

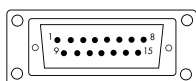
TOMADAS MULTIPOLARES COM CONECTORES SUB (D)



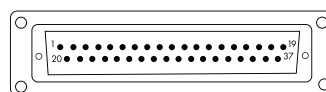
Montada em carcaça 10 Polos	Tipo	Contatos	Referência
Plugue saída lateral (SCPL2R) 25 Polos	macho	solda	SUDMS25
		crimp	SUDMC25
Tomada base baixa (SCBB1T) 25 Polos	fêmea	solda	SUDFS25
		crimp	SUDFC25



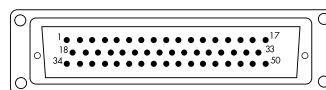
Montada em carcaça 6 Polos	Tipo	Contatos	Referência
Plugue saída lateral (SCPL2R) 9 Polos	macho	solda	SUDMS09
		crimp	SUDMC09
Tomada base baixa (SCBB1T) 9 Polos	fêmea	solda	SUDFS09
		crimp	SUDFC09



Montada em carcaça 6 Polos	Tipo	Contatos	Referência
Plugue saída lateral (SCPL2R) 15 Polos	macho	solda	SUDMS15
		crimp	SUDMC15
Tomada de base baixa (SCBB1T) 15 Polos	fêmea	solda	SUDFS15
		crimp	SUDFC15



Montada em carcaça 16 Polos	Tipo	Contatos	Referência
Plugue saída lateral (SCPL2R) 37 Polos	macho	solda	SUDMS37
		crimp	SUDMC37
Tomada base baixa (SCBB1T) 37 Polos	fêmea	solda	SUDFS37
		crimp	SUDFC37



Montada em carcaça 16 Polos	Tipo	Contatos	Referência
Plugue saída lateral (SCPL2R) 50 Polos	macho	solda	SUDMS50
		crimp	SUDMC50
Tomada de base baixa (SCBB1T) 50 Polos	fêmea	solda	SUDFS50
		crimp	SUDFC50

TOMADAS

TOMADA INCLINADA DE EMBUTIR

Dimensões (mm)	Corrente Nominal (A)	Tensão (V)	Polos	Grau de Proteção		Referência	
				IP	IK		
65x85	16	100/130	3	67	08	QUA3044	
65x85			4			QUA4044	
90x100			5			QUA5044	
65x85			200/250			3	QUA3046
65x85						4	QUA4049
90x100						5	QUA5049
65x85		380/415				3	QUA3049
65x85						4	QUA4046
90x100						5	QUA5046
-			500			3	-
65x85						4	QUA4047
90x100						5	QUA5047
90x100	32	3		QUA3244			
90x100		4		QUA4244			
90x100		5		QUA5244			
90x100		200/250	3	QUA3246			
90x100			4	QUA4246			
90x100			5	QUA5246			
90x100			380/415	3	QUA3249		
90x100				4	QUA4246		
90x100				5	QUA5246		
-		500		3	-		
90x100				4	QUA4247		
90x100				5	QUA5247		
-	63		3	-			
100x107			100/130	4	QUA4544		
100x107				5	QUA5544		
100x107		200/250		3	QUA3546		
100x107				4	QUA4549		
100x107				5	QUA5549		
-				380/415	3	-	
100x107			4		QUA4546		
100x107			5		QUA5546		
-		500	3		-		
100x107			4		QUA4547		
100x107			5		QUA5547		



QUA3246

TOMADA INCLINADA DE EMBUTIR PARA CONTAINER

Corrente Nominal (A)	Tensão (V)	Polos	Grau de Proteção		Referência
			IP	IK	
32	380/440	4	67	08	QUA4243



QUA4243

TOMADA DE EMBUTIR COM TAMPA

Referências normativas: NBR 14136 e NBR NM 60884-1

Corrente Nominal (A)	Tensão	Polos	Descrição	IP	Referência
10A	250V~	2P+T	Tomada c/tampa	44	S8640
20A					S8641

Obs.: IP44 válido para tomada fechada. No caso de montagem com um plugue, prevalecerá o menor índice de proteção do conjunto.



S8640

TOMADA COM BLOQUEIO

Dimensões (mm)	Corrente Nominal (A)	Tensão (V)	Polos	Grau de Proteção		Referência
				IP	IK	
103x225	16	100/130	3	65	09	QUA3044B
			4			QUA4044B
			5			QUA5044B
		200/250	3			QUA3046B
			4			QUA4049B
			5			QUA5049B
		380/415	3			QUA3049B
			4			QUA4046B
			5			QUA5046B
		500	3			-
			4			QUA4047B
			5			QUA5047B
	32	100/130	3			QUA3244B
			4			QUA4244B
			5			QUA5244B
		200/250	3			QUA3246B
			4			QUA4246B
			5			QUA5246B
		380/415	3			QUA3249B
			4			QUA4246B
			5			QUA5246B
		500	3			-
			4			QUA4247B
			5			QUA5247B



QUA3044B

TOMADA DE SOBREPOR COM BLOQUEIO

Corrente Nominal (A)	Tensão (V)	Polos	IP	IK	Referência
63	380/415	4	65	9	QUA4506DIN
	500				QUA4506
	QUA4507DIN				

BREVE LANÇAMENTO!

ACESSÓRIOS

Descrição	Referência
Placa 65x85 - pré-marcada para tomada 50x50	QUA1101
Placa 90x100 - pré-marcada para tomada 65x65	QUA1102
Placa 90x100 - pré-marcada para botões 3x22,2mm	QUA1103
Placa 90x100 - para identificação	QUA1104
Placa 90x100 - com abertura 65x85	QUA1121
Placa 103x225 - pré-marcada para tomada 65x65 e botões 2x22,2mm	QUA1105
Placa 103x225 - com duas aberturas (65x85 e 90x100)	QUA1122
Placa 103x225 - com abertura (100x107)	QUA1123
Terminais Isolados - 8 bornes	QUA1308
Terminais Isolados - 16 bornes	QUA1316
Terminais Isolados - 22 bornes	QUA1322
Terminais Isolados - 32 bornes	QUA1332
Protetor de Barramentos - verde - 8 bornes	QUA1408T
Protetor de Barramentos - verde - 32 bornes	QUA1432T
Protetor de Barramentos - azul - 8 bornes	QUA1408N
Protetor de Barramentos - azul - 32 bornes	QUA1432N
Kit de Associação M32	QUA151N
Kit de fixação em parede	QUA15EX
Chave para Quasar - Chave	QUA16CH
Chave para Quasar - Quadrado	QUA16QU
Chave para Quasar - Triângulo	QUA16TR
Suporte Metálico (BREVE LANÇAMENTO)	SSO17P



QUA15EX