

REFLETOR

- » Corpo / Laterais: 100% alumínio
- » Lâmpada: eletrônica
- » Maior vida útil
- » Resistência à maresia e intempéries
- » Fácil instalação
- » Maior alcance luminotécnico
- » Uso interno e externo
- » Fabricado com 60% de material já reciclado



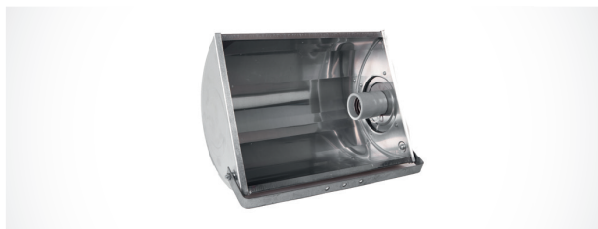
para lâmpada econômica até 22cm

RL 22 E27



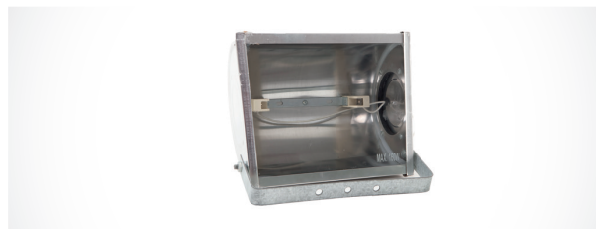
para lâmpada econômica até 31 cm

RL 31 E27



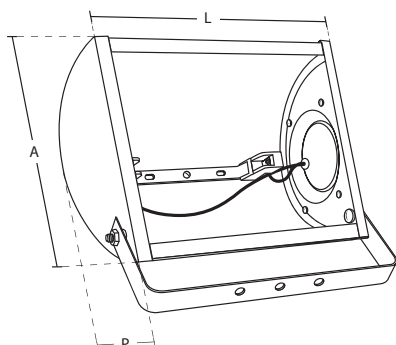
para lâmpada de 400w

RL 400 E27 / 40



para lâmpada duplo contato

RL 70 OU 150W RX7s



MODELO	MEDIDAS (mm)
RL 400 E27/40	P)158 -L)357 -A)272
RL 70W RX7s	P)117 -L)205 -A)173
RL 150W RX7s	P)117 -L)205 -A)173
RL 22 E27	P)117 -L)270 -A)173
RL 31 E27	P)117 -L)357 -A)173

MODELO	MEDIDAS (mm)
RL 160 E27	P)1117 -L)204 -A)173
RL 250 E27	P)157 -L)272 -A)272
RL 1000 E40	P)230 -L)457 -A)615
RL 2000 E40	P)210 -L)590 -A)590